



20 21

## ZAHLENSPIEGEL

Stadtwerke Saarbrücken-  
Konzern in Zahlen

# INHALT

1. Wirtschaftlichkeit und Lebensqualität für Saarbrücken	3
2. Stadtwerke Saarbrücken-Konzern in Zahlen	4
3. Stadtwerke Saarbrücken Netz AG	4
4. Saarbahn GmbH	7
5. Saarbahn Netz	7
6. co.met GmbH	8
Stadtwerke Saarbrücken Bäder GmbH	9
Stadtwerke Saarbrücken Beteiligungsgesellschaft mbH	9
Wasserwerk Blietal GmbH	9
7. Beteiligungen des Konzerns	10
8. Geschäftsführung und Vorstand	14

## Wirtschaftskraft und Lebensqualität für Saarbrücken

Die Stadtwerke Saarbrücken übernehmen mit ihrem breiten Angebot an Dienstleistungen rund um Energie, Wasser und Mobilität einen wesentlichen Teil der Versorgung und damit der Lebensqualität der Landeshauptstadt und der angrenzenden Regionen.

Die Stadtwerke stehen als Konzernverbund hinter wesentlichen Leistungen, die Tag für Tag von vielen Menschen ganz selbstverständlich genutzt werden – von der Versorgung mit Trinkwasser, dem Erzeugen und Verteilen von Energie, der Mobilität durch Bus und Stadtbahn bis hin zum Betreiben von Schwimmbädern.

Mit seinen rund 1.100 Mitarbeiterinnen und Mitarbeitern ist der Konzern einer der größten Arbeitgeber in der Region und zuverlässiger Partner der ansässigen Wirtschaft. Der Konzern setzt wichtige Impulse für die regionale Wertschöpfung, sichert bestehende und schafft neue Arbeitsplätze.

# ALLGEMEINE KENNZAHLEN



Stadtwerke-Konzern	Einheit	2021	2020	2019
Bilanzsumme	Mio. €	556,0	532,5	537,4
Anlagevermögen	Mio. €	490,8	483,3	485,3
Umsatzerlöse	Mio. €	250,0	229,3	234,7
Jahresergebnis	Mio. €	+9,0	-5,1	+1,8
Cash-flow aus laufender Geschäftstätigkeit	Mio. €	45,4	35,2	32,0
Investitionen (Anlagenzugänge)	Mio. €	47,6	35,6	31,1
Konzernkapital	Mio. €	94,6	85,4	90,5
Eigenkapitalquote	%	28,1	29,0	30,6
Mitarbeiter im Konzern (Stand zum Jahresende ohne Auszubildende und Praktikanten)		1.078	1.062	1.062



Stadtwerke Saarbrücken Netz AG	Einheit	2021	2020	2019
Bilanzsumme	Mio. €	288,2	256,7	242,1
Anlagevermögen	Mio. €	250,6	231,0	213,5
Umsatzerlöse	Mio. €	161,5	156,7	157,6
Einwohner im Versorgungsgebiet		183.662	184.483	181.861
Mitarbeiter (Jahresdurchschnitt)		273	255	244

<b>STROM</b>	<b>2021</b>	<b>2020</b>	<b>2019</b>
Durchleitung in Mio. kWh	916	807	975
Hausanschlüsse in Stück	42.841	42.791	42.856
Zähler in Stück	130.645	130.252	129.753
Leitungslänge in km	2.300	2.297	2.297
Netzstationen in Stück	580	580	579
Höchste Tagesleistung in MW	185	186	197

<b>FERNWÄRME</b>	<b>2021</b>	<b>2020</b>	<b>2019</b>
Durchleitung in Mio. kWh	578	518	566
Hausübergabestationen in Stück	4.112	4.282	4.069
Anschlusswert in MW	553	553	553
Leitungslänge in km	185	186	186
Netzhöchstlast in MW	214	192	214



<b>GAS</b>	<b>2021</b>	<b>2020</b>	<b>2019</b>
Durchleitung in Mio. kWh	2.065	1.825	2.029
Hausanschlüsse in Stück	29.967	29.966	29.849
Zähler in Stück	40.718	40.875	40.949
Leitungslänge in km	624	624	623
Gasdruckregelstationen in Stück	522	512	100

<b>WASSER</b>	<b>2021</b>	<b>2020</b>	<b>2019</b>
Aufkommen Mio. m <sup>3</sup>	11,797	11,987	11,783
Verkauf Mio. m <sup>3</sup>	<b>10,533</b>	<b>10,603</b>	<b>10,347</b>
Hausanschlüsse in Stück	40.055	39.979	39.918
Wasserzähler in Stück	42.188	42.104	42.198
Leitungslänge in km	831	832	832
Umsatzerlöse Mio. €	<b>29,553</b>	<b>28,907</b>	<b>28,342</b>
Investitionen Mio. €	7,867	8,938	7,895



Saarbahn GmbH	Einheit	2021	2020	2019
Bilanzsumme	Mio. €	30,3	27,6	31,3
Anlagevermögen	Mio. €	15,4	12,0	13,6
Umsatzerlöse	Mio. €	45,0	46,1	52,0
Mitarbeiter (Jahresdurchschnitt)		432	420	392

Saarbahn GmbH	Einheit	2021	2020	2019
Bilanzsumme	Mio. €	146,1	148,8	174,5
Anlagevermögen	Mio. €	140,5	153,1	167,9
Umsatzerlöse	Mio. €	26,8	27,8	23,4
Mitarbeiter (Jahresdurchschnitt)		132	136	133

<b>INFRASTRUKTUR SAARBahn</b>	Einheit	2021
Streckenlänge S1	Kilometer	43,4
Anzahl Haltestellen S1		43
Anzahl Bushaltestellen		1.017

<b>FLOTTE</b>	2021
Anzahl Busse	138
Anzahl Bahnen	28

<b>ZURÜCKGELEGTE STRECKE IM JAHR</b>	Einheit	2021	2020	2019
Busse	Mio. km	7,6	6,6	6,7
Bahnen	Mio. km	1,9	1,8	1,8

<b>ZAHL FAHRGÄSTE</b>	Einheit	2021	2020	2019
Fahrgäste gesamt	pro Jahr in Mio.	34,11	37,2	41,9
Fahrgäste Bus	pro Jahr in Mio.	23,87	26,04	29,3
Fahrgäste Bahn	pro Jahr in Mio.	10,24	11,17	12,6
Fahrgäste gesamt täglich		113.720	124.070	139.620
Fahrgäste Bus täglich		85.267	87.403	97.693
Fahrgäste Bahn täglich		28.444	36.667	41.926

**co.met**  
www.co-met.info

<b>co.met GmbH</b>	Einheit	2021	2020	2019
Bilanzsumme	Mio. €	4,3	4,1	2,8
Umsatzerlöse	Mio. €	15,6	14,0	12,0
Mitarbeiter (Jahresdurchschnitt)		98	88	85





## Saarbrücker Bäder

<b>Stadtwerke Saarbrücken Bäder GmbH</b>	Einheit	2021	2020	2019
Bilanzsumme	Mio. €	0,7	0,6	1,1
Umsatzerlöse	Mio. €	1,8	2,4	2,2
Mitarbeiter		29	27	27
Badegäste	in Tausend	120,0	150,1	341,4



## Stadtwerke Saarbrücken Beteiligungs Gesellschaft

<b>Stadtwerke Saarbrücken Beteiligungsgesellschaft mbH</b>	Einheit	2021	2020	2019
Bilanzsumme	Mio. €	9,5	9,6	9,8
Umsatzerlöse	Mio. €	0,3	0,3	0,5
Mitarbeiter (Jahresdurchschnitt)		2	2	2

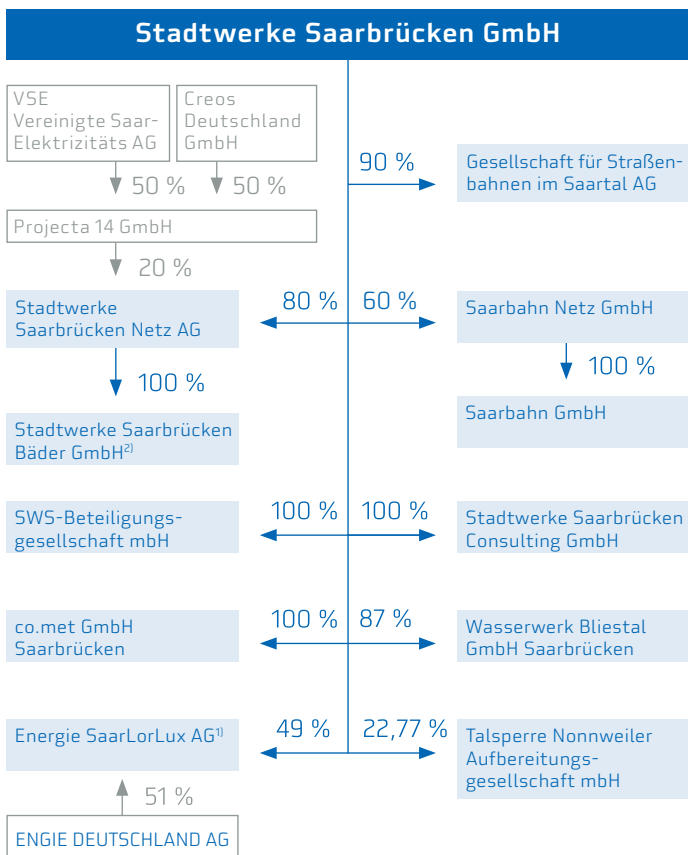
## WASSERWERK BLIESTAL GMBH

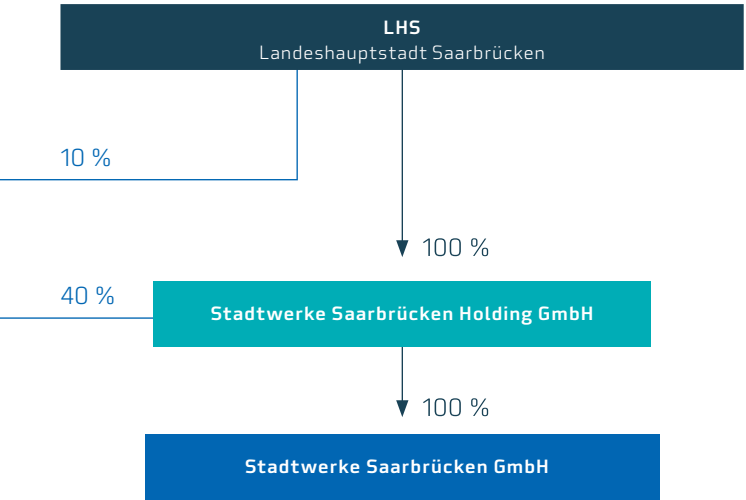
<b>Wasserwerk Bliestal GmbH</b>	Einheit	2021	2020	2019
Bilanzsumme	Mio. €	10,4	10,8	11,1
Anlagenvermögen	Mio. €	7,0	7,1	6,8
Umsatzerlöse	Mio. €	5,2	5,3	5,0
Wasserverkauf	Mio. m <sup>3</sup>	8,52	9,19	8,31



# BETEILIGUNGEN

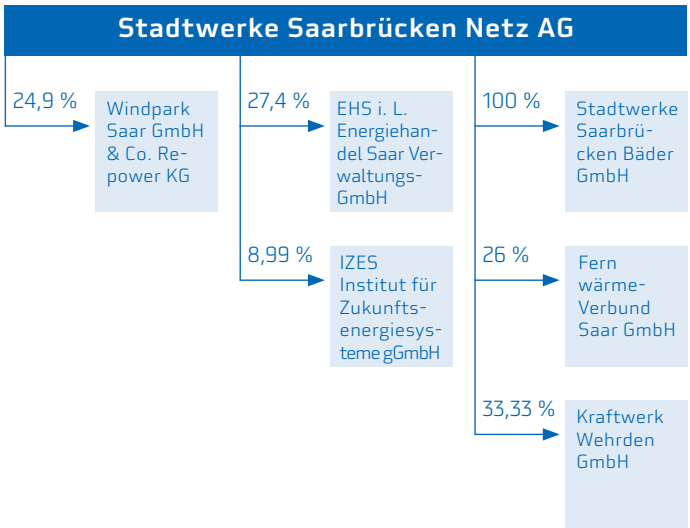
## Der Saarbrücker Stadtwerke-Konzern



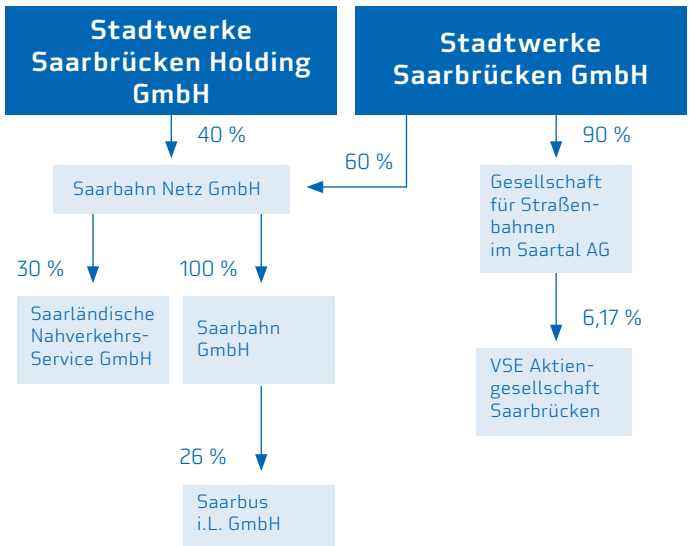


- 1) indirekte Beteiligung über ESLL GbR
- 2) EAV und Beherrschungsvertrag mit Stadtwerke Saarbrücken GmbH

# Die Beteiligungen der Stadtwerke Saarbrücken Netz AG

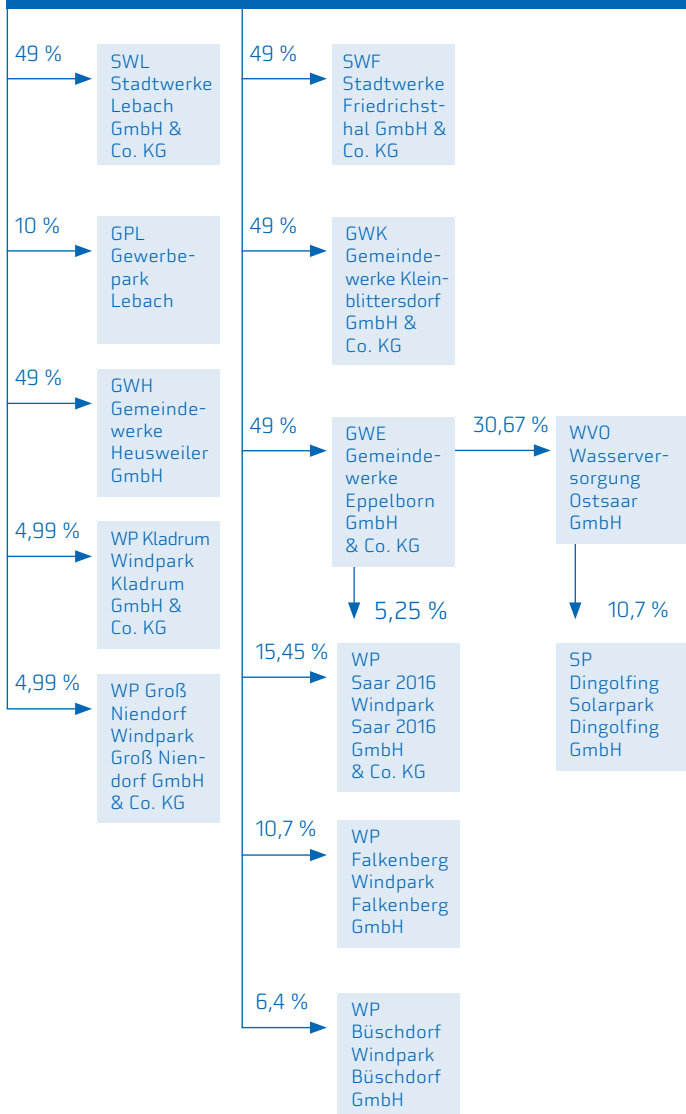


## Verkehrsbereich



# Die Beteiligungen der Stadtwerke Saarbrücken

## Stadtwerke Saarbrücken Beteiligungsgesellschaft GmbH



# GESCHÄFTSFÜHRUNG UND VORSTAND

## STADTWERKE SAARBRÜCKEN HOLDING GMBH

### Geschäftsführung

Ass. jur. Peter Edlinger

Dipl.-Ing. (FH) Franz-Josef Johann

## STADTWERKE SAARBRÜCKEN GMBH

### Geschäftsführung

Ass. jur. Peter Edlinger

Dipl.-Ing. (FH) Franz-Josef Johann

## STADTWERKE SAARBRÜCKEN NETZ AG

### Vorstand

Dipl.-Ing. (FH) Frank Ackermann

Dipl.-Ing. (FH) Thomas Gebhart

## CO.MET GMBH

### Geschäftsführung

EUR ING Peter Backes

Thomas Hemmer

## WASSERWERK BLIESTAL GMBH

### Geschäftsführung

Horst Schmeer bis 30.06.2021

Dipl.-Ing. (FH) Corinna Schenkelberger

Matthias Büchler seit 01.07.2021

**STADTWERKE SAARBRÜCKEN  
BETEILIGUNGSGESELLSCHAFT MBH**  
**Geschäftsführung**

Dr. Falk Ihrig

**STADTWERKE SAARBRÜCKEN BÄDER GMBH**  
**Geschäftsführung**

Dipl.-Kffr. Gabriele Scharenberg-Fischer

**GESELLSCHAFT FÜR STRASSENBAHNEN  
IM SAARTAL AG**  
**Vorstand**

Ass. jur. Peter Edlinger

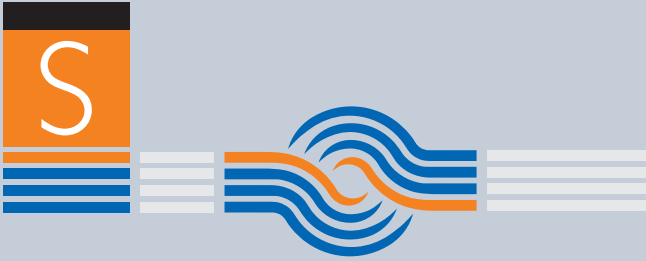
Dipl.-Ing. (FH) Franz-Josef Johann

**SAARBAHN GMBH**  
**Geschäftsführung**

Ass. jur. Peter Edlinger

**SAARBAHN NETZ GMBH**  
**Geschäftsführung**

Ass. jur. Peter Edlinger



## **Herausgeber:**

Stadtwerke Saarbrücken Holding GmbH  
Hohenzollernstraße 104 – 106  
66117 Saarbrücken  
Telefon 0681 587-0  
E-Mail [info@sw-sb.de](mailto:info@sw-sb.de)  
[www.sw-sb.de](http://www.sw-sb.de)

## **Fachliche Vorbereitung:**

Abteilungen:  
Finanzen (KFB)  
Unternehmenscontrolling (KUC)  
Personal und Arbeitsrecht (VP)  
Unternehmensstrategie (VSS)  
Gremienmanagement (KSG)  
Unternehmenskommunikation (KSK)

## **Redaktion**

Unternehmenskommunikation (KSK)

Saarbrücken, August 2022